



АДМИНИСТРАЦИЯ НИЖНЕВАРТОВСКОГО РАЙОНА
Ханты-Мансийского автономного округа – Югры

ПОСТАНОВЛЕНИЕ

от 18.10.2019

№ 2052

г. Нижневартовск

Об утверждении проекта
планировки территории

В соответствии со статьями 42, 45 Градостроительного кодекса Российской Федерации, постановлением администрации района от 18.09.2019 № 1853 «Об утверждении Порядка подготовки документации по планировке территории и принятия решения об ее утверждении для размещения объектов на территории Нижневартовского района», учитывая протокол общественных обсуждений документации по планировке территории от 11.10.2019 № 43 и заключение о результатах общественных обсуждений документации по планировке территории от 11.10.2019 № 33:

1. Утвердить проект планировки территории для объекта капитального строительства «Обустройство Самотлорского месторождения. Куст скважин №№ 2020, 2027, 2066, 2414, 2473» согласно приложению.

2. Контроль за выполнением постановления возложить на исполняющего обязанности заместителя главы района по жилищно-коммунальному хозяйству и строительству М.Ю. Канышеву.

Глава района



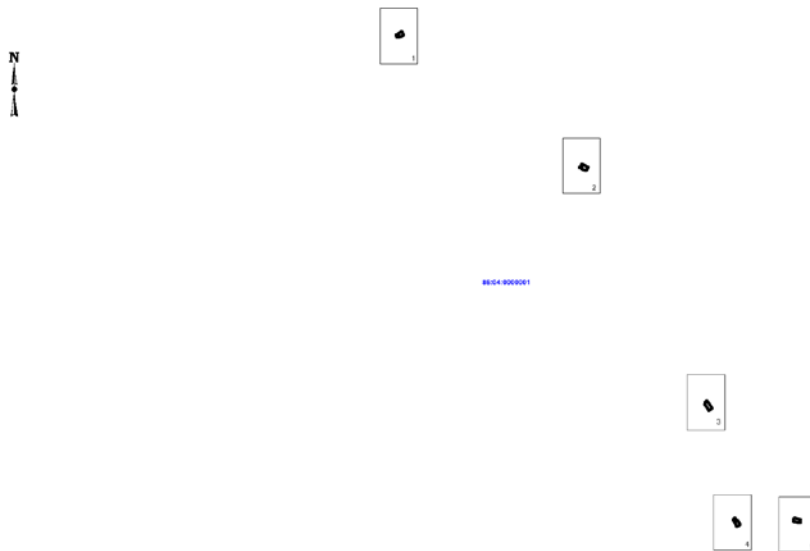
Б.А. Саломатин

Основная часть проекта планировки территории

1. Чертежи планировки территории

Чертеж планировки территории по объекту
 «Обустройство Самотлорского месторождения. Куст скважин №№ 2020, 2027, 2066, 2414, 2473»
 Землепользователь АО «Самотлорнефтегаз»

Схема расположения объекта на листах



Экспликация проектируемых объектов

Номер	Наименование
1	Куст скважин № 2473
2	Куст скважин № 2414
3	Куст скважин № 2027
4	Куст скважин № 2020
5	Куст скважин № 2066

Экспликация зон планируемого размещения объектов

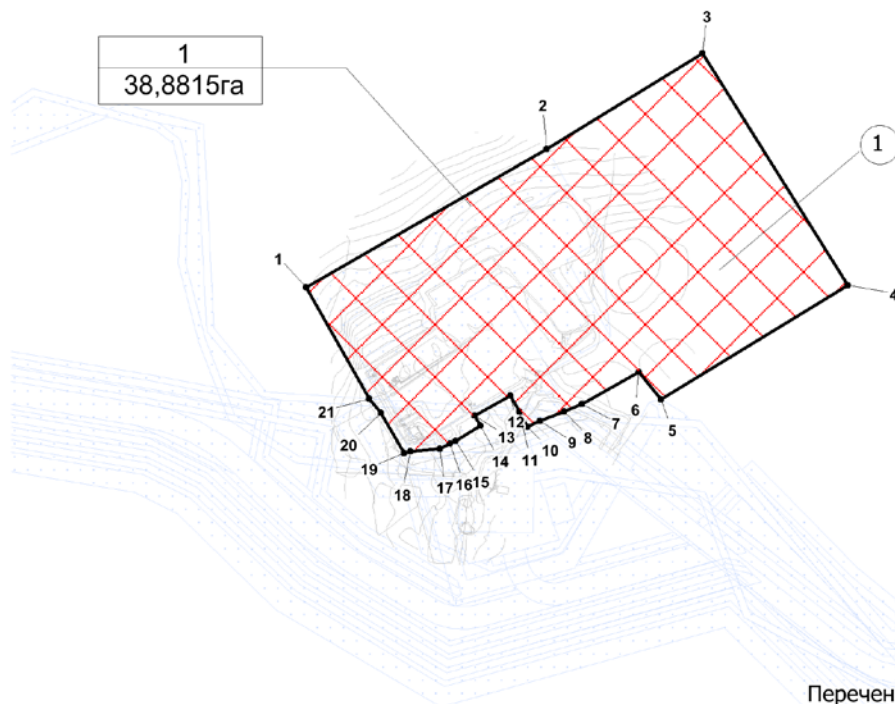
Номер	Наименование
1	Обустройство Самотлорского месторождения. Куст скважин №№ 2020, 2027, 2066, 2414, 2473

УСЛОВНЫЕ ОБОЗНАЧЕНИЯ

- | | |
|---|--|
| <ul style="list-style-type: none"> - границы зон планируемого размещения объекта капитального строительства - номера характерных точек границ зон планируемого размещения объекта - номер объекта | <ul style="list-style-type: none"> существующие кусты скважин граница кадастрового деления 86:04:000001 номер кадастрового квартала земельные участки, согласно сведениям государственного кадастра недвижимости, государственного лесного реестра |
|---|--|
- номер зоны планируемого размещения объекта капитального строительства/площадь зоны планируемого размещения объектов
- границы территории, в отношении которой осуществляется подготовка проекта планировки нападают в зоны с особыми условиями

Чертеж планировки территории по объекту
 «Обустройство Самотлорского месторождения. Куст скважин
 №№ 2020, 2027, 2066, 2414, 2473»
 Землепользователь АО «Самотлорнефтегаз»

М 1: 5000



Перечень координат
 характерных точек
 Куста скважин № 2473

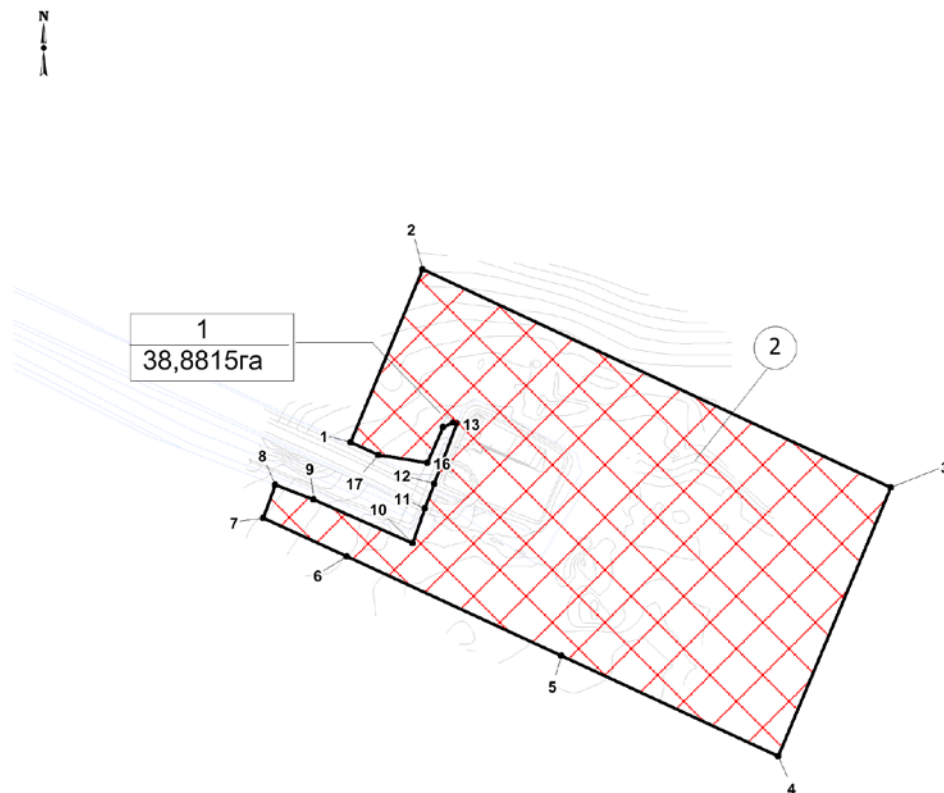
Точка	X	Y
1	1 011 710,85	4 415 082,00
2	1 011 822,28	4 415 275,67
3	1 011 899,03	4 415 401,17
4	1 011 712,44	4 415 517,78
5	1 011 620,54	4 415 367,68
6	1 011 642,46	4 415 349,92
7	1 011 616,74	4 415 303,95
8	1 011 610,84	4 415 289,58
9	1 011 602,96	4 415 270,32
10	1 011 598,68	4 415 259,89
11	1 011 610,83	4 415 253,52
12	1 011 623,40	4 415 246,27
13	1 011 607,29	4 415 217,50
14	1 011 599,34	4 415 222,13
15	1 011 587,15	4 415 202,39
16	1 011 584,89	4 415 197,58
17	1 011 580,87	4 415 189,64
18	1 011 578,52	4 415 165,90
19	1 011 577,43	4 415 160,75
20	1 011 609,42	4 415 142,35
21	1 011 620,81	4 415 133,01

УСЛОВНЫЕ ОБОЗНАЧЕНИЯ

- границы зон планируемого размещения объекта капитального строительства
- номера характерных точек границ зон планируемого размещения объекта
- номер объекта
- номер зоны планируемого размещения объекта капитального строительства/площадь зоны планируемого размещения объектов
- существующие кусты скважин
- граница кадастрового деления
- номер кадастрового квартала
- земельные участки, согласно сведениям государственного кадастра недвижимости, государственного лесного реестра
- границы территории, в отношении которой осуществляется подготовка проекта планировки нападают в зоны с особыми условиями

Чертеж планировки территории по объекту
 «Обустройство Самотлорского месторождения. Куст скважин
 №№ 2020, 2027, 2066, 2414, 2473»
 Землепользователь АО «Самотлорнефтегаз»




М 1: 5000



Перечень координат
 характерных точек
 Куста скважин №2414

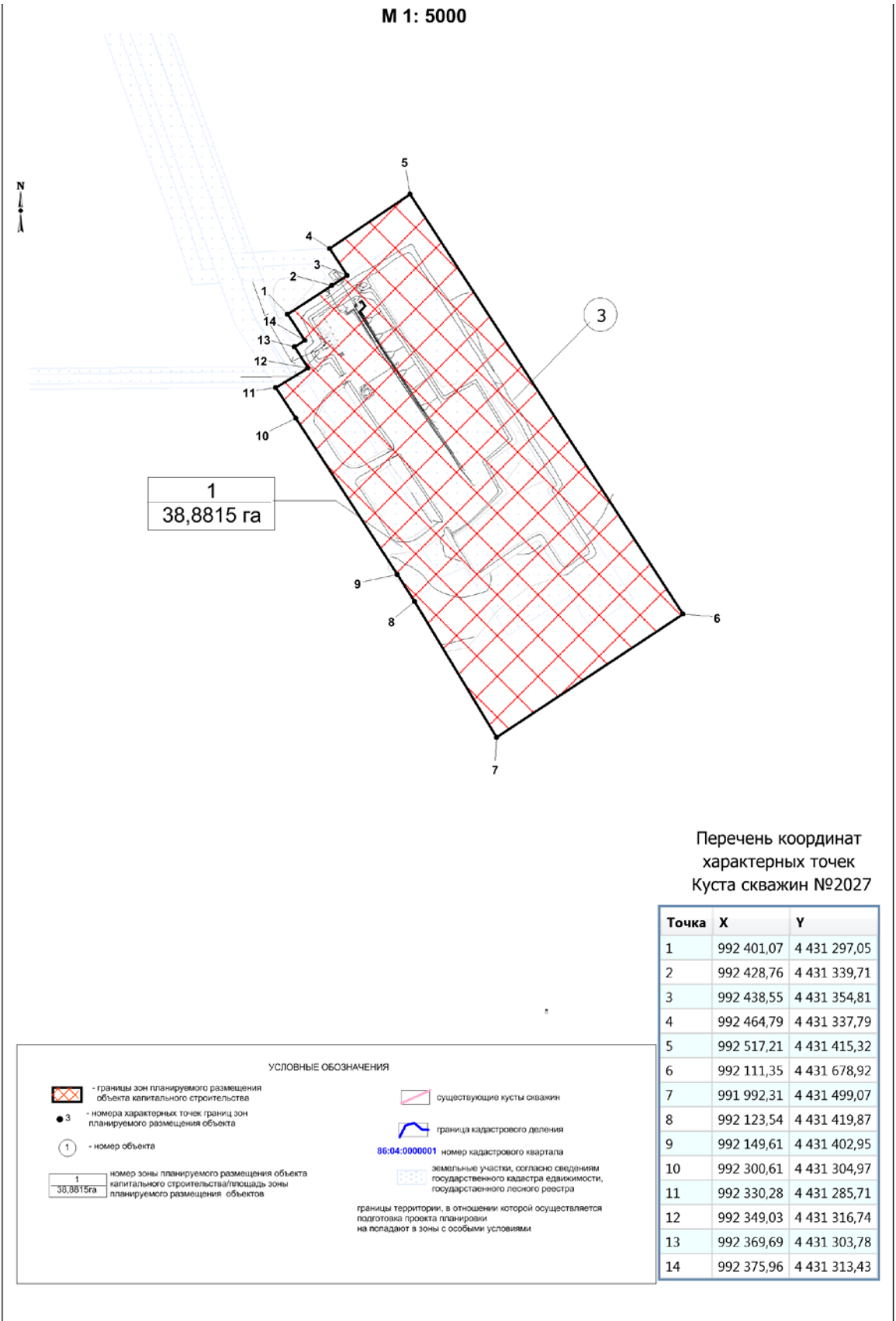
Точка	X	Y
1	1 004 811,22	4 424 770,76
2	1 004 942,66	4 424 825,15
3	1 004 777,06	4 425 180,67
4	1 004 573,20	4 425 094,90
5	1 004 649,28	4 424 930,57
6	1 004 724,73	4 424 767,85
7	1 004 754,09	4 424 704,47
8	1 004 779,16	4 424 713,46
9	1 004 767,96	4 424 742,66
10	1 004 734,67	4 424 817,83
11	1 004 761,25	4 424 826,92
12	1 004 780,01	4 424 834,29
13	1 004 825,69	4 424 851,39
14	1 004 826,31	4 424 848,47
15	1 004 823,12	4 424 840,88
16	1 004 795,85	4 424 829,02
17	1 004 801,99	4 424 791,96

УСЛОВНЫЕ ОБОЗНАЧЕНИЯ

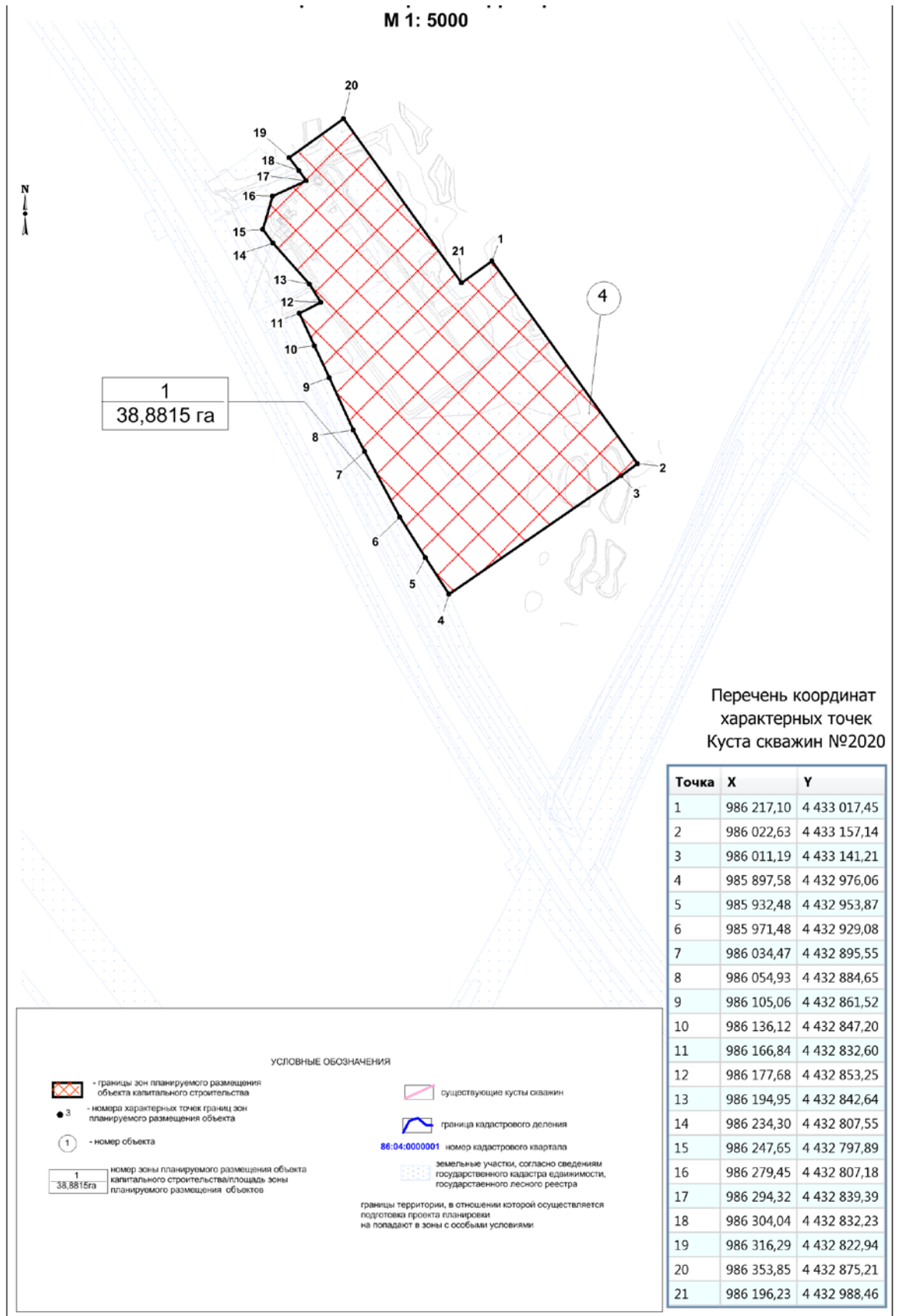
-  - границы зон планируемого размещения объекта капитального строительства
-  - номера характерных точек границ зон планируемого размещения объекта
-  - номер объекта
-  - номер зоны планируемого размещения объекта капитального строительства/площадь зоны планируемого размещения объектов
-  существующие кусты скважин
-  граница кадастрового деления
-  номер кадастрового квартала
-  земельные участки, согласно сведениям государственного кадастра недвижимости, государственного лесного реестра
- границы территории, в отношении которой осуществляется подготовка проекта планировки на попадают в зоны с особыми условиями

Чертеж планировки территории по объекту
 «Обустройство Самотлорского месторождения. Куст скважин
 №№ 2020, 2027, 2066, 2414, 2473»
 Землепользователь АО «Самотлорнефтегаз»

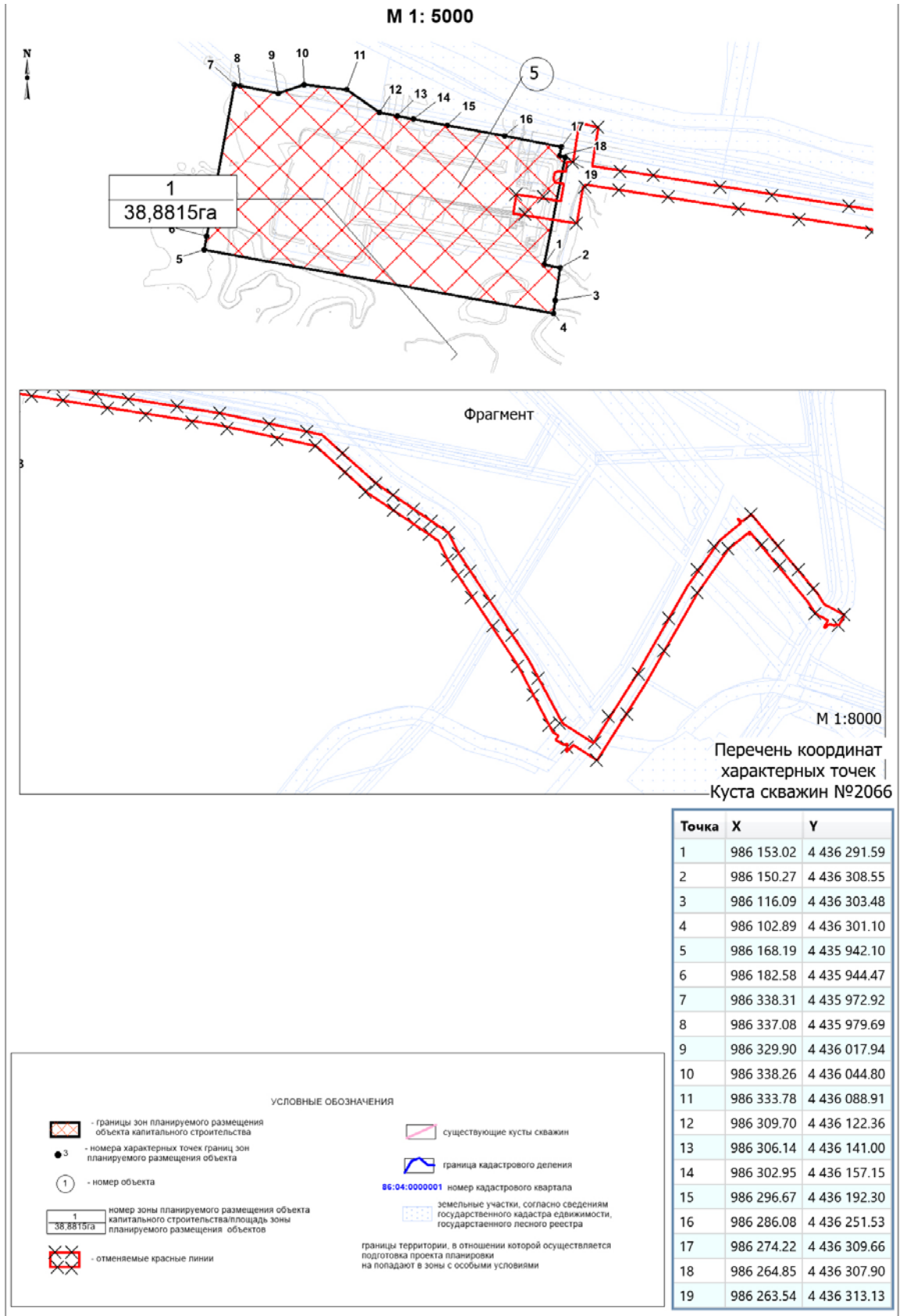
М 1: 5000



Чертеж планировки территории по объекту
 «Обустройство Самотлорского месторождения. Куст скважин
 №№ 2020, 2027, 2066, 2414, 2473»
 Землепользователь АО «Самотлорнефтегаз»



Чертеж планировки территории по объекту
 «Обустройство Самотлорского месторождения. Куст скважин
 №№ 2020, 2027, 2066, 2414, 2473»
 Землепользователь АО «Самотлорнефтегаз»



2. Положение о характеристиках планируемого развития территории

2.1 Характеристика объектов капитального строительства

Документацией по планировке территории объекта «Обустройство Самотлорского месторождения. Куст скважин №№ 2020, 2027, 2066, 2414, 2473» предусматривается строительство следующих объектов:

- Куст скважин № 2020 (расширение на 3 добыв. скважины);
- Куст скважин № 2027 (расширение на 3 добыв. скважины);
- Куст скважин № 2066 (расширение на 3 добыв. скважины);
- Куст скважин № 2414 (расширение на 3 добыв. скважины);
- Куст скважин № 2473 (расширение на 3 добыв. скважины).

Характеристика проектируемого объекта приведена в таблице 1.

Характеристика проектируемого объекта

Таблица 1

Наименование	Единица измерения	Значение
Куст скважин № 2020		
Обустройство скважин:		
всего	шт.	3
В том числе:		
- добывающих	шт.	3
- нагнетательных	шт.	-
Общая продолжительность строительства	месяц	4
Площадь земельного участка	га	4,4166
Куст скважин № 2027		
Обустройство скважин:		
всего	шт.	3
В том числе:		
- добывающих	шт.	3
- нагнетательных	шт.	-
Общая продолжительность строительства	месяц	4
Площадь земельного участка	га	2,7280
Куст скважин № 2066		
Обустройство скважин:		
всего	шт.	3
В том числе:		
- добывающих	шт.	3
- нагнетательных	шт.	-
Общая продолжительность строительства	месяц	4
Площадь земельного участка	га	3,8826
Куст скважин № 2414		
Обустройство скважин:		
всего	шт.	3

В том числе:		
- добывающих	шт.	3
- нагнетательных	шт.	-
Общая продолжительность строительства	месяц	4
Площадь земельного участка	га	3,3637
Куст скважин № 2473		
Обустройство скважин:		
всего	шт.	3
В том числе:		
- добывающих	шт.	3
- нагнетательных	шт.	-
Общая продолжительность строительства	месяц	4
Площадь земельного участка	га	3,3637

Проектируемые объекты функционально предназначены для добычи и транспорта продукции добывающих скважин (нефтевогазовой эмульсии).

2.2 Сведения о местоположении объектов капитального строительства

Зона планируемого размещения проектируемого объекта находится на землях лесного фонда, находящихся в ведении Нижневартовского лесничества Нижневартовское участковое лесничество квартал № 153 выдела №№ 31, 30, 17, 52, 102, 125; квартал № 191, выдела №№ 64, 15; квартал № 192 выдел № 35; Мегионского лесничества Октябрьского участкового лесничества квартал № 236 выдела №№ 1, 93, 31, 80, 65, 30; квартал № 272 выдела №№ 103, 53, 102, 125, 54, 63, 51, а также на землях промышленности находящихся в ведении администрации Нижневартовского района.

В административном отношении проектируемый объект расположен в Ханты-Мансийском автономном округе-Югре Тюменской области, Нижневартовском районе, на территории Самотлорского месторождения.

Ближайший район работ расположен в 36,11 км северо-восточнее от г. Нижневартовск и в 32,60 км севернее п. Излучинск, отдаленный район работ в 59,60 км севернее от г. Нижневартовск и в 61,72 км северо-западнее от п. Излучинск, по прямой.

На Самотлорском месторождении построена сеть дорог с твердым покрытием, обеспечивающих круглогодичный подъезд к эксплуатируемым объектам.

2.3 Сведения о плотности и параметрах застройки территории

Предельные параметры разрешенного строительства, реконструкции объектов капитального строительства, входящих в состав объектов капитального строительства, не являющихся линейными объектами в границах зон их планируемого размещения – не подлежат установлению.

Общая площадь территории, на которой планируется размещение объекта капитального строительства (зона планируемого размещения объекта) имеет сложную конфигурацию и составляет – 38,8815 га.

Проектируемые объекты расположены на ранее предоставленных в аренду земельных участках.

3. Положения об очередности планируемого развития территории

Этапы проектирования предусмотрены в календарном плане к договору на проектно-изыскательские работы.

Этапы строительства отражены в проектной документации.

